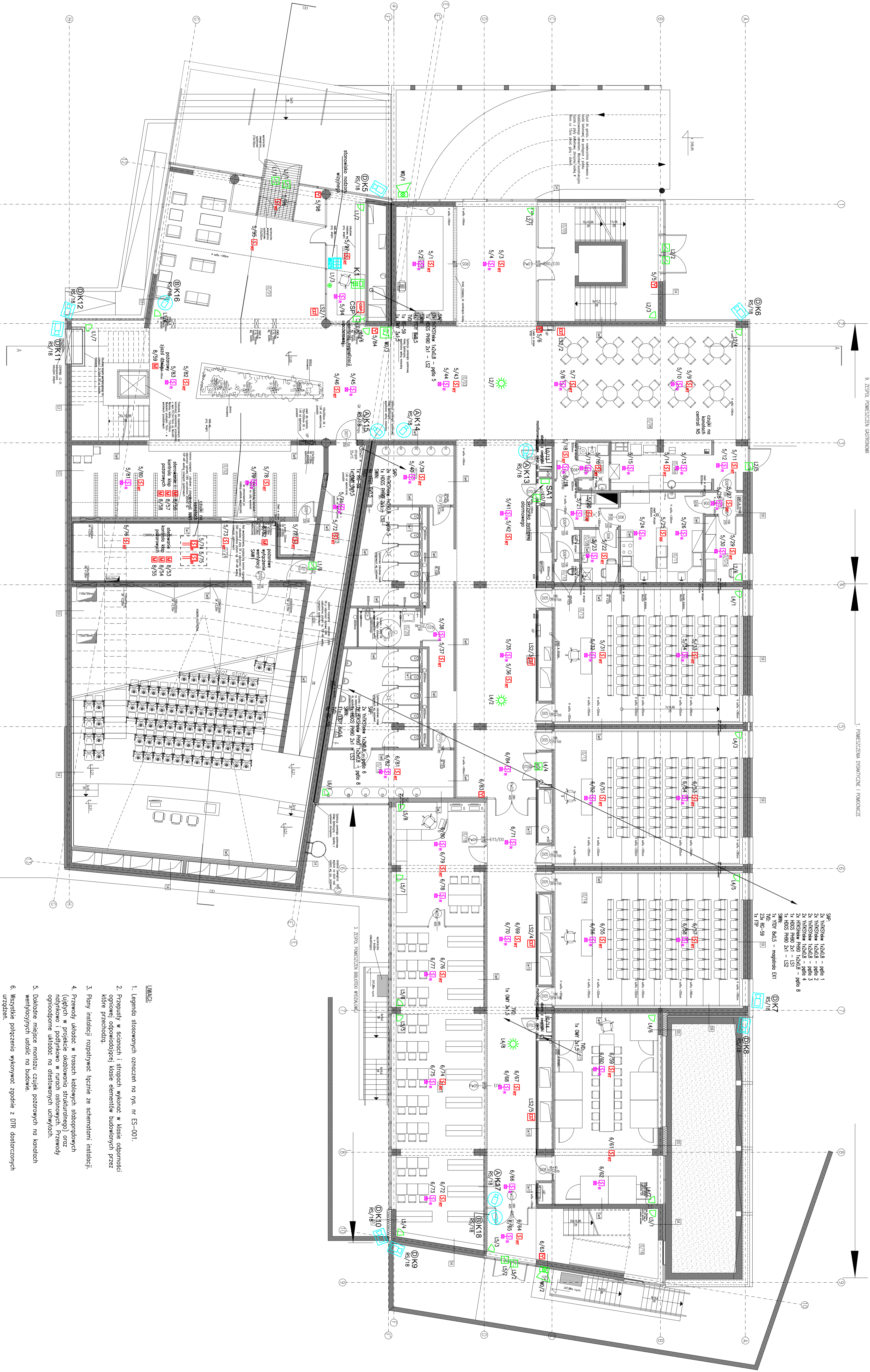



0/01	Hall główny	172,55 m ²
0/01a	Recepcja	13,03 m ²
0/02	Scenrio z zapleczem	551,4 m ²
0/03	Komunikacja	260,03 m ²
0/04	Kuchnia	22,73 m ²
0/05	Stoły południowe	17,59 m ²
0/06	Salon kosmetyczny	72,77 m ²
0/06a	Zmywarka nożny stółowych	4,47 m ²
0/07	Prelezionek	2,52 m ²
0/07a	Magazyn produktów suchych	7,69 m ²
0/08	Pom. socjalne	5,95 m ²
0/09	Prelezionek z otwartym planem	7,60 m ²
0/10	WC personelu	4,10 m ²
0/11	Kuchnia	22,72 m ²
0/12	Salon wykładowe 60 os.	77,12 m ²
0/13	Salon wykładowe 60 os.	77,12 m ²
0/14	Salon wykładowe 60 os.	77,12 m ²
0/15	Lab. transkrypcyjno-fonetyczne	60,77 m ²
0/16	Stoły północne	30,70 m ²
0/17	Czytelnia z magazyn księzek	84,63 m ²
0/18	Pom. kabinowy księzek	33,14 m ²
0/19	Toileta napoje	44,35 m ²
0/20	Toileta napoje	7,47 m ²
0/21	Toileta damskie	34,10 m ²
0/22	Auto - wejście	28,80 m ²
0/23	Pom. gospodarcze	3,91 m ²
0/24	Pom. wentylatorowni	40,53 m ²
razem		1 288,96 m ²



- UWAGI:**
- Legenda stosownych oznaczeń na rys. nr ES-001.
 - Przeprawy w ścianach i stropach wykonać w klasie odporności ogólnie odpowiadającej klasie elementów budowlanych przez które przechodzą.
 - Plany instalacji rozprzestrzeniać łącznie ze schematami instalacji.
 - Przewody układać w trzaskach kablowych szlaboprowadach (ujętych w projekcie obciążono strukturalnego) oraz rurykowe i podpiętkowo w rurach osłonowych. Przewody ogólnodostępne układać na odstępach ulicznych.
 - Dokładne miejsca montażu czujek pożarowych na korydorzach wentylacyjnych ustalić na budowie.
 - Wszystkie połączenia wykonawcze zgodnie z DTR dostarczonych urządzeń.

	
A.R.P.A. Architektoniczna Pracownia Autorska Jerzego Gurańskiego ul. Majejewska 7, 61-506 Poznań, tel./fax: 61 821 78 47, email: arpa@arpa.com.pl, www.arpa.com.pl	
Obiekt: Wydział Nauk Społecznych Akademii im. Jana Długosza w Częstochowie	
Projekt wykonawczy	
Instalacje elektryczne szlaboprowadne - poziom ±0,00	
skala:	urnowa m
1:100	IX-2010
CI. posł.: mgr inż. arch. Jerzy Gurański upr. bud. 7765	K2-372114/09
Pracownia: mgr inż. Leszek Mielęcki upr. bud. 52887/Pw	nr rysunku:
mgr inż. Andrzej Baranowski	ES-202

PARTIER - POZIOM ±0,00